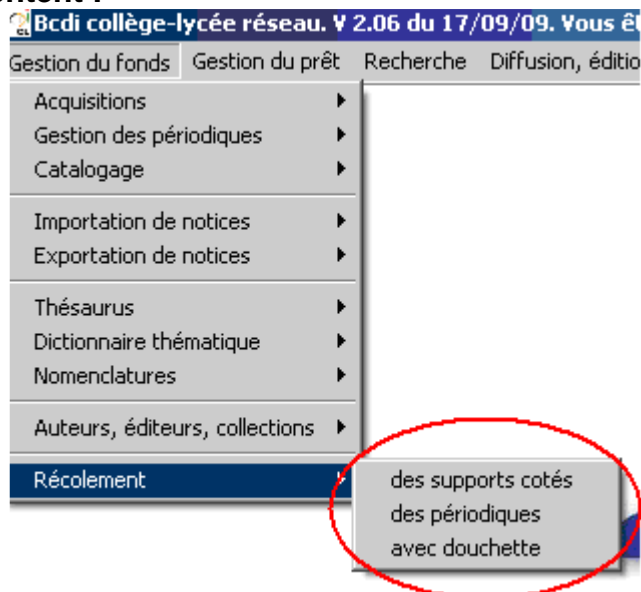
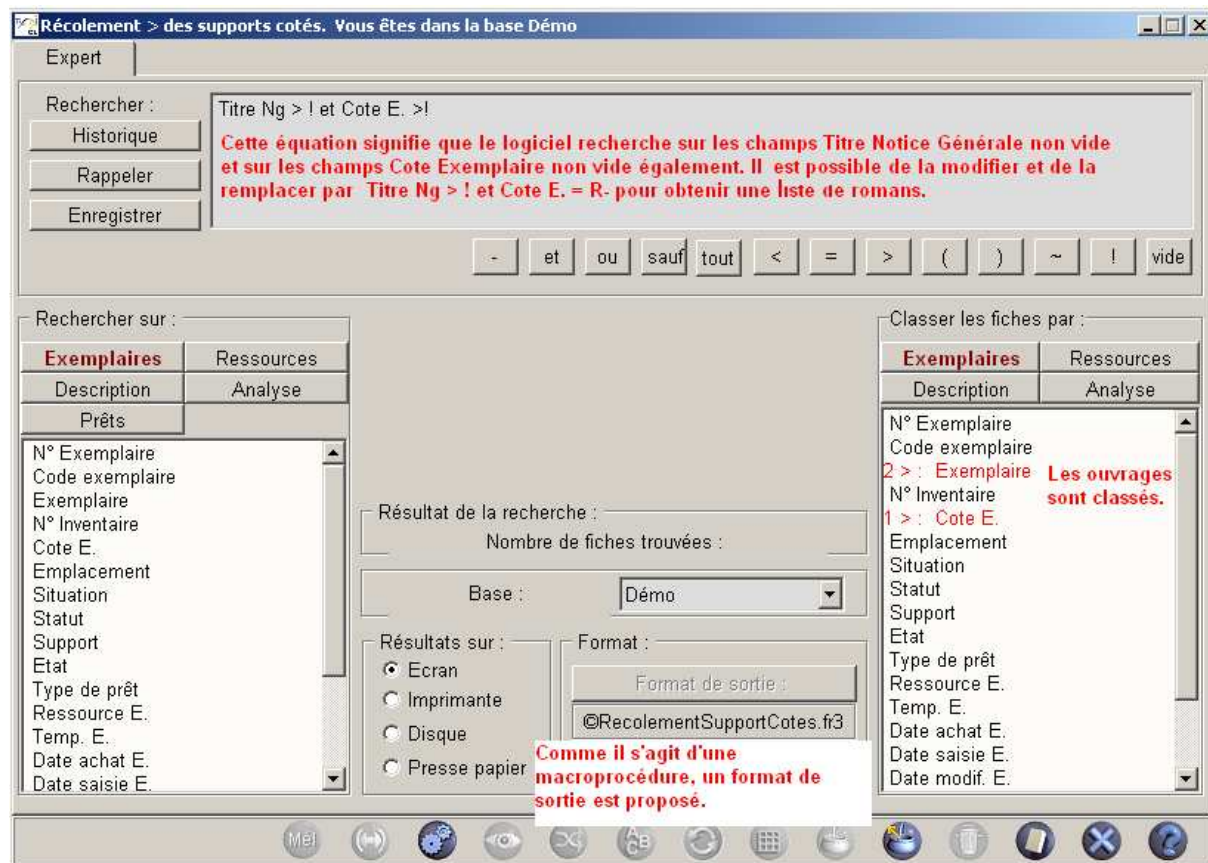


Le récolement avec BCDI

Trois cas se présentent :



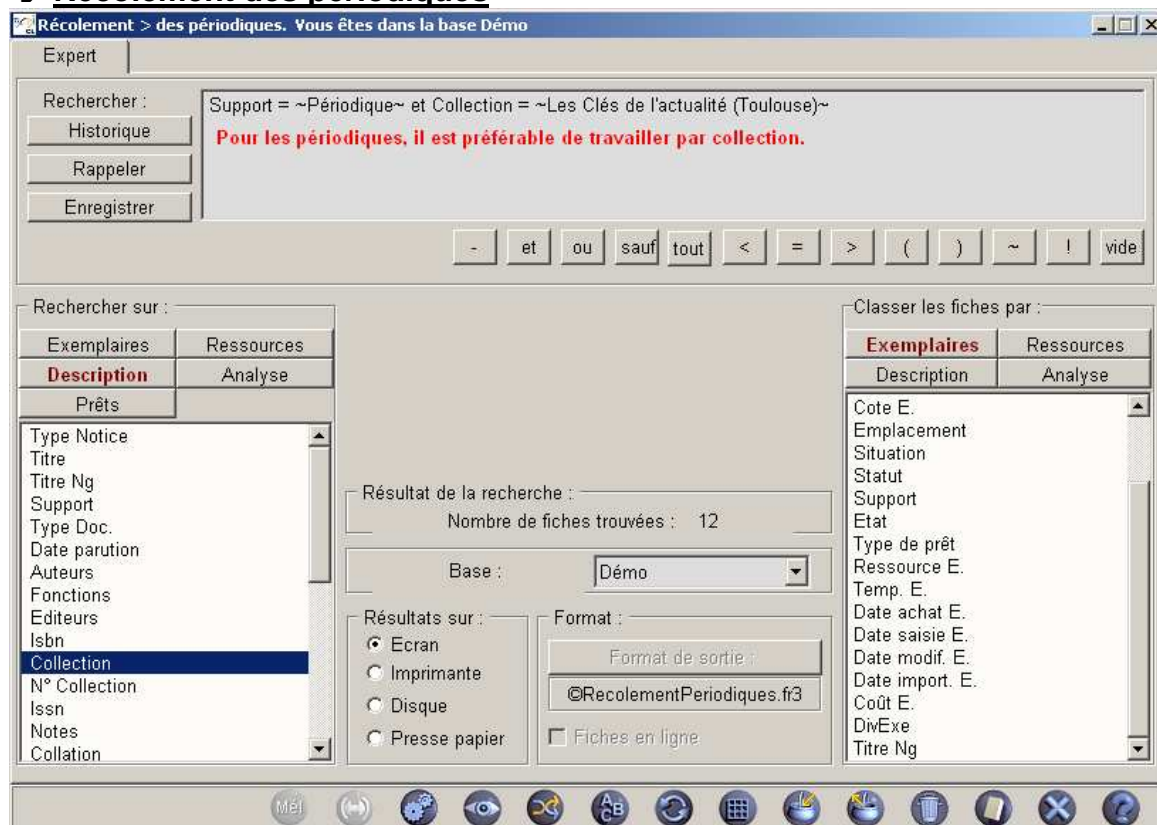
→ Récolement des supports cotés



Récolement				
Cote	Titre du document	Auteurs	Numéro	Situation
<input type="checkbox"/> R AME	Cent vingt minutes pour mourir	Amelin, Michel	157	Disponible
<input type="checkbox"/> R AME	L'empreinte du dragon	Amelin, Michel	476	Disponible
<input type="checkbox"/> R AME	La menace du Minotaure	Amelin, Michel	439	Disponible
<input type="checkbox"/> R APP	Le prédateur	Applegate, Kathe	111	Disponible
<input type="checkbox"/> R BAL	La lettre déchirée	Balaert, Ella	456	Disponible
<input type="checkbox"/> R BAR	La guerre d'Eliane	Barbeau, Philippe	246	Disponible
<input type="checkbox"/> R BAY	Souviens-toi Akeza !: les enfants Rwandais de	Bayle, Reine-Marie	441	Disponible
<input type="checkbox"/> R BEA	Dans la tombe de la momie	Beach, Lynn	512	Disponible
<input type="checkbox"/> R BEA	Nuit noire	Beach, Lynn	435	Disponible
<input type="checkbox"/> R BEC	Le secret de Martin	Béchaux, Cather	206	Disponible
<input type="checkbox"/> R BEN	Cauchemar-rail	Benson, Stéphan	213	Disponible
<input type="checkbox"/> R BEN	Le mystère de la toile d'araignée	Benson, Stéphan	418	Disponible

L'édition de cette liste permet ensuite de vérifier sur les étagères, la présence, des romans.

➔ Récolement des périodiques



Récolement des périodiques

Les Clés de l'actualité (Toulouse)

- 2005
- Clés de l'actualité 635 [29], En-service (Disponible)
 - Clés de l'actualité 636 [30], En-service (Disponible)
 - Clés de l'actualité 637 [31], En-service (Disponible)
 - Clés de l'actualité 638 [34], En-service (Disponible)
 - Clés de l'actualité 639 [25], En-service (Disponible)
 - Clés de l'actualité 640 [26], En-service (Sorti)
 - Clés de l'actualité 641 [27], En-service (Disponible)
 - Clés de l'actualité 642 [28], En-service (Disponible)
 - Clés de l'actualité 643 [35], En-service (Disponible)
 - Clés de l'actualité 644 [36], En-service (Disponible)
 - Clés de l'actualité 645 [37], En-service (Disponible)

→ Récolement avec douchette

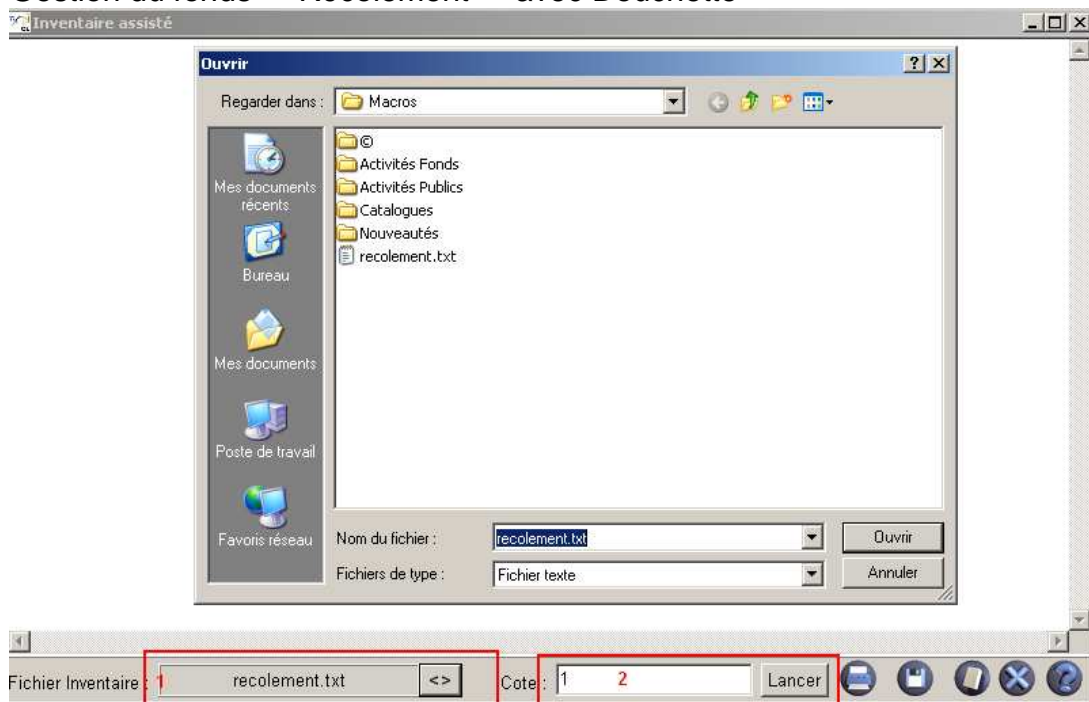
Pour utiliser cette fonction, il est nécessaire d'avoir équipé les ouvrages de codes à barres pour le prêt.

1. A l'aide du lecteur de codes à barres « portable », scanner tous les exemplaires présents sur les rayons, choisir un indice Dewey (100) par exemple, on obtient un fichier texte avec une série de numéros.

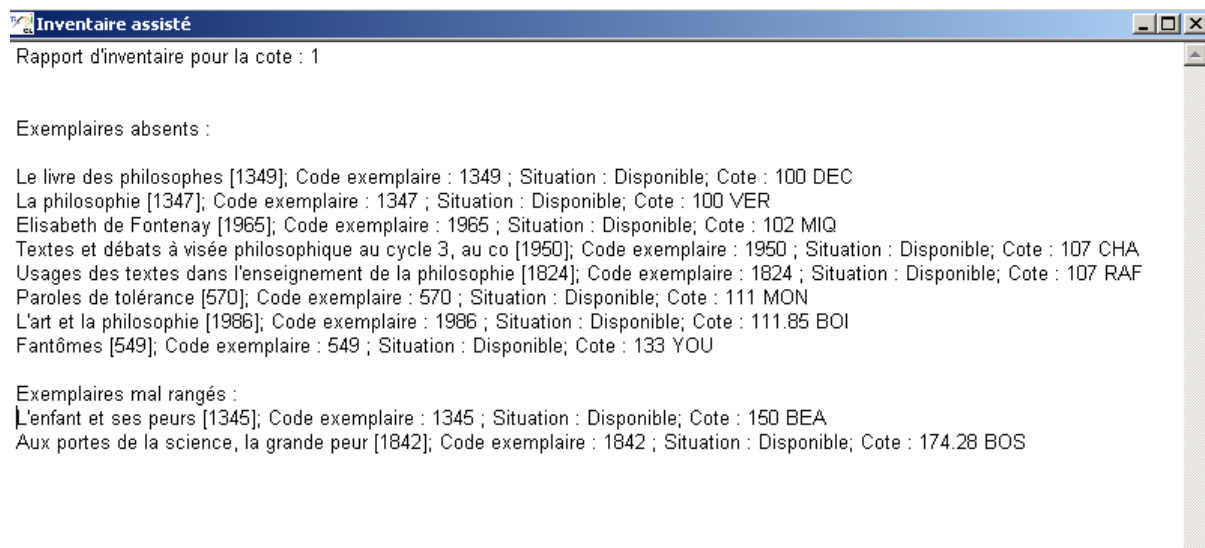
Exemple : 1234
4365
123

2. Dans BCDI, lancer la fonction

Gestion du fonds ⇒ Récolement ⇒ avec Douchette



- 1 Choisir le fichier contenant les codes barres des exemplaires
- 2 Indiquer la cote sur laquelle on travaille et lancer



Le rapport créé par BCDI indique :

- les livres manquants sur les étagères ;
- les livres mal rangés (autre cote) ;
- les livres inconnus.